

CDG	2005	11	4	Décembre 2005
Code IATA	Année	Numéro d'étude	Numéro de Plan	Date d'émission
			Index de révision	
			Code plan	

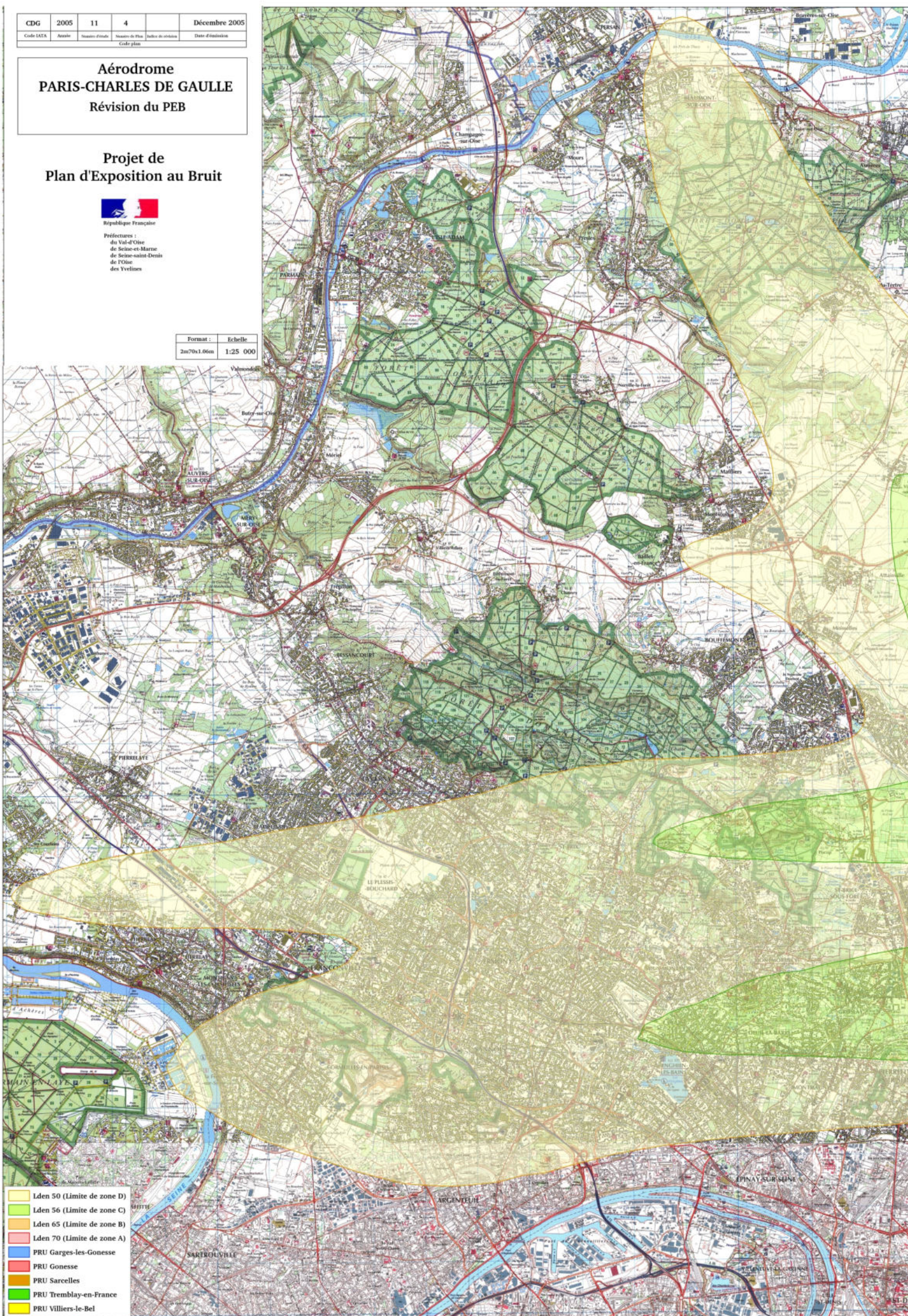
**Aérodrome
PARIS-CHARLES DE GAULLE**
Révision du PEB

**Projet de
Plan d'Exposition au Bruit**



Préfectures :
de Val-de-Loire
de Seine-et-Marne
de Seine-saint-Denis
de l'Oise
des Yvelines

Format :	Echelle
2m70x1.66m	1:25 000



- Lden 50 (Limite de zone D)
- Lden 56 (Limite de zone C)
- Lden 65 (Limite de zone B)
- Lden 70 (Limite de zone A)
- PRU Garges-les-Gonesses
- PRU Gonesse
- PRU Sarcelles
- PRU Tremblay-en-France
- PRU Villiers-le-Bel